

PUBLIEKE VERKOPING

VAN BOERDERIJ MET DIVERSE PERCELEN BOUW- EN WEILAND EN BOS,

bekend als:

het "LANGELER" en "ELLENKAMP",

staande en gelegen in de Noordink te HENGELO-GLD. totaal groot 30.11.54 h.a. en behorende tot de nalatenschap van Mej.H.J.B. Breuijfel.

De verkoping zal worden gehouden door de notarissen W.H. van Ballegoijen de Jong te Hengelo-Gld., G.Vissers te Voorst en J.W. Weenink te Dinxperlo, ten overstaan van eerstgenoemde, in Hotel "Langeler" te Hengelo-Gld.:

bij inzet: op Dinsdag 20 September 1955 en

bij toeslag: op Dinsdag 4 October 1955,

telkens 's morgens 10 uur.

-----

Enkele van de belangrijkste bepalingen der verkoping.

De inzet geschiedt door inschrijving, uitsluitend op de percelen.

Bij de toeslag wordt eerst ingeschreven op de massa's. Daarna worden de percelen afgeslagen.

De verkoopprijzen van de te verkopen onroerende goederen mogen niet hoger zijn dan de door de Grondkamer voor Gelderland vastgestelde maximum-prijzen, met dien verstande echter, dat erfgenamen van Mej.H.J.B.Breuijfel gerechtigd zijn, om boven de maximum-prijs in te schrijven en af te mijnen.

De aanvaarding kan geschieden op 1 November 1955, met inachtneming van hetgeen hierna bij ieder perceel omtrent de verpachtingen is vermeld.

De grond- en andere lasten komen voor rekening van de kopers vanaf 1 Januari 1956.

De betaling van de koopprijzen moet geschieden ten kantore van notaris W.H. van Ballegoijen de Jong te Hengelo-Gld. vóór of uiterlijk op 1 November 1955, voormiddags 11 uur.

De inzetpremie bedraagt  $1\frac{1}{2}\%$  van de inzetsom, indien dit een bedrag van f 5.000,-- niet te boven gaat; gaat de inzetsom f 5.000,-- te boven, dan bedraagt de inzetpremie  $1\frac{1}{2}\%$  over de eerste f 5.000,-- en 1% over het meerdere boven f 5.000,--. De inzetpremie wordt tot de helft verminderd, indien iemand bij loting als inzetter voor de maximum-prijs wordt aangewezen.

De veilingkosten zijn conform het tarief van de Ring Zutphen van de Broederschap der Notarissen in Nederland, vermeerderd met de registratiebelasting.

Uiterlijk op Vrijdag 7 October 1955 moeten de kopers ten kantore van notaris van Ballegoijen de Jong de te hunnen laste komende inzetpremie en veilingkosten betalen.

Inzake de percelen 1, 2, 3, 4, 6, 7 en 9 is het volgende van belang.

Deze percelen zijn geheel of ten dele verpacht aan E.W.Momberg. Deze pacht eindigt voor het bouwland stoppelbloot 1962, voor het weiland en bos 1 November 1962 en voor de gebouwen 22 Februari

1963. Ingevolge de bepalingen van het pachtcontract en een beschikking van de Centrale Grondkamer is de pachtsom tot het einde van de pachtperiode tussen de pachter en de Erven Mej. Breuijtel geheel verrekend, zodat de kopers van gemelde percelen tot het einde van gemelde pachtperiode generlei recht op enige pachtvergoeding tegenover E.W. Momberg hebben. Dit geldt alleen voor hetgeen E.W. Momberg in pacht heeft.

Ten aanzien van de door E.W. Momberg gepachte bosgronden, heeft hij als pachter het recht, gedurende de pachtijd het vrijkomende hout te besteden ten behoeve van de boerderij en als boerengeriefhout en brandhout.

NADERE INLICHTINGEN: ten kantore van notaris van Ballegoijen de Jong te Hengelo-Gld. (tel. 06753-273), iedere werkdag, uitsluitend 's morgens tussen 9 en 12 uur.

BEZICHTIGING: de gebouwen op Maandag en Donderdag 's middags van 2-5 uur:

de gronden elke werkdag.

Op Donderdag 15 September en Donderdag 29 September 's middags van 2-5 uur zal de heer D. Walgemoed te Hengelo-Gld. op het terrein aanwezig zijn om belangstellenden inlichtingen te verschaffen omtrent de perceelsgrenzen.

NOTA: uitsluitend de conditiën in de veulingsakten zijn bindend, zodat op het in deze circulaire vermelde bij verschil geen beroep kan worden gedaan.

#### PERCEELS-OMSCHRIJVING.

Kadastrale gemeente Hengelo-Gld. sectie B.

##### PERCEEL 1.

de boerderij het "Ellenkamp" met schuur, erf, bouw- en weiland en bos, kadastranummers 588, 375, 376, 377, 394, 395, 396, 1326, 1555, 1324 en 1556 alle geheel, en 1329, 1450 en 1557, alle gedeeltelijk, samen groot ongeveer 5.92.78 h.a.

Langs de Oostzijde loopt een openbaar voetpad (is echter dichtgegroeid).

De weg langs de Noordzijde is belast met recht van weg ten behoeve van enkele ten Noorden hiervan liggende gronden.

Het perceel is geheel verpacht aan E.W. Momberg tot stoppelbloot 1962 (bouwland), 1 November 1962 (weiland en bos) en 22 Februari 1963 (gebouwen), in verband waarmee nadrukkelijk wordt verwezen naar het hiervóór bij de belangrijkste bepalingen vermelde. Kippenhok, regenton en waterbak zijn eigendom van de pachter.

##### PERCEEL 2.

weiland, bos en weg, kadastranummers 1092, 1093, 1094 en 1095 alle geheel en 1329, 1450 en 1557, alle gedeeltelijk, samen groot ongeveer 3.14.40 h.a.

Langs de Oostzijde loopt een openbaar voetpad (is echter dichtgegroeid).

Het perceel is in zijn geheel verpacht aan E.W. Momberg, tot 1 November 1962, in verband waarmee nadrukkelijk wordt verwezen naar het hiervoor bij de belangrijkste bepalingen vermelde.

Voor ongeveer 2 h.a. bosgrond zal een kapvergunning kunnen worden verkregen en de grond zal kunnen worden ontgonnen, mits elders een gelijkwaardige oppervlakte bos wordt ingeplant; (een 10 meter brede singel aan de Zuidzijde en 25 meter brede singels aan Oost- en Westzijde zullen moeten blijven bestaan).

### PERCEEL 3.

bouw- en weiland, bos en water, kadastrumnummers 420, 425, 427, 436 en 438, alle geheel en 426, 1761 en 1687, alle gedeeltelijk, samen groot ongeveer 2.09.16 h.a.

Over het perceel loopt een openbaar voetpad.

Het perceel heeft aan de Noordzijde recht van uitweg over de nummers 417 en 1761, behorende tot perceel 8 (in Westelijke richting) en heeft aan de Zuidzijde recht van uitweg over de weg, lopende over de grond van H.Huurneman.

Het Zuid-Oostelijk hoekje van het perceel (gedeelte van kadastrumnummer 426) is belast met recht van weg ten behoeve van perceel 4.

Het perceel is verpacht aan E.W.Momberg (met uitzondering van kadastrumnummer 438) tot stoppeloort 1962 (bouwland) en 1 November 1962 (weiland en bos), in verband waarmee nadrukkelijk wordt verwezen naar het hiervóór bij de belangrijkste bepalingen vermeldde.

Voor het hout op kadastrumnummer 438 zal een kapvergunning kunnen worden verkregen; de grond van nummer 438 zal kunnen worden ontgonnen, mits elders een gelijkwaardige oppervlakte bos wordt ingeplant.

### PERCEEL 4.

bouwland, akkerhout en weg, kadastrumnummers 415, 426 en 1687, alle gedeeltelijk, samen groot ongeveer 2.02.30 h.a.

Het perceel heeft aan de Zuid-Westhoek recht van uitweg over de Zuid-Oostelijke hoek van perceel 3 en verder over de weg, lopende over de grond van H.Huurneman.

Van het perceel is een Westelijk deel (bouwland en hakhout) verpacht aan E.W.Momberg, tot stoppeloort 1962 (bouwland) en 1 November 1962 (hakhout), in verband waarmee nadrukkelijk wordt verwezen naar het hiervóór bij de belangrijkste bepalingen vermeldde.

Van het perceel is een Oostelijk deel (bouwland) verpacht aan H.H.J. Groot Roessink tot 1 November 1959; de pacht prijs bedraagt voor dit deel f 37,-- per jaar. Deze pacht zal in 1956 waarschijnlijk verhoogd kunnen worden.

### PERCEEL 5.

bouwland en akkerhout, kadastrumnummers 415 en 1687, beide gedeeltelijk, samen groot ongeveer 2.30.90 h.a.

Het perceel heeft aan de Noord-Oosthoek recht van uitweg over kadastrumnummer 417, behorende tot perceel 6, in Oostelijke richting.

Over het Zuid-Oostelijk hoekje van het perceel loopt een openbaar voetpad.

Het tot dit perceel behorende bouwland is verpacht als volgt:

een deel aan H.H.J. Groot Roessink voor f 3,-- per jaar;

een deel aan J.W. Lenselink voor f 45,-- per jaar;

een deel aan J. ten Have voor f 20,-- per jaar.

Deze pachten eindigen alle 1 November 1959 en zullen in 1956 waarschijnlijk verhoogd kunnen worden.

Ten aanzien van dit perceel wordt nog vermeld dat een Oostelijk deel (bouwland, gelegen achter de akkermaalswal) sinds jaren in feitelijk gebruik is bij een derde, die op dat deel aanspraak maakt; mitsdien worden betreffende dat deel geen meerdere rechten verkocht dan verkopers daarop hebben; verkopers kunnen niet worden betrokken in eventuele geschillen tussen koper en bedoelde derde betreffende bedoeld perceelsgedeelte.

#### PERCEEL 6.

bos, hakhout en weg, kadastrumnummers 415, 417, 426, 1687 en 1761, alle gedeeltelijk, samen groot ongeveer 2.51.20 h.a.

Aan de Oostzijde kan dit perceel uitwegen over het tot dit perceel behorende deel van kadastrumnummer 417.

Aan de Westzijde heeft dit perceel recht van uitweg over het Westelijk deel van kadastrumnummer 417, behorende tot de percelen 7 en 8.

Het perceel is belast met recht van weg over het Oostelijk deel van nummer 417 ten behoeve van perceel 5.

Kadastrumnummer 417 (gedeeltelijk) is voorts belast met recht van weg ten behoeve van de aan de Noordzijde liggende grond van G.J.Rommelink.

Van het perceel is alleen verpacht een Noord-Westelijk hoekje bos, groot ongeveer 5.80 are, aan E.W.Momberg, in verband waarmee nadrukkelijk wordt verwezen naar het hiervóór bij de belangrijkste bepalingen vermelde.

#### PERCEEL 7.

bouw- en weiland, weg, hakhout en bos, kadastrumnummers 451, 452, 453, 467, 1274 en 1276, alle geheel, en 417 en 1761, beide gedeeltelijk, samen groot 3.89.90 h.a.

Het perceel heeft recht van uitweg aan de Zuidzijde in Westelijke richting over het deel van kadastrumnummer 417, behorende tot perceel 8.

De over de Noordzijde lopende weg (kadastrumnummer 1276) is een openbare weg.

Het perceel is belast met recht van weg langs de Zuidzijde (gedeelte van kadastrumnummer 417) ten behoeve van perceel 6 en ten behoeve van de langs de Oostzijde van perceel 7 gelegen grond van J.H.Besselink.

Het bouw- en weiland van dit perceel is verpacht aan H.J.Rietman tot 1 November 1959; pachtprijs f 80,-- per jaar, die in 1956 waarschijnlijk verhoogd zal kunnen worden. Afrastering en pomp zijn eigendom van pachter.

Het overig deel van dit perceel (behalve het Noordelijk gedeelte bos, kadastrumnummers 467 en 1274) is verpacht aan E.W.Momberg, in verband waarmee nadrukkelijk wordt verwezen naar het hiervóór bij de belangrijkste voorwaarden vermelde.

Voor het hout op het Zuidelijk deel van kadastrumnummer 452 zal een kapvergunning kunnen worden verkregen; de grond zal kunnen worden ontgonnen, mits elders een gelijkwaardige oppervlakte bos wordt beplant.

#### PERCEEL 8.

bos, hakhout en weg, kadastrumnummers 439, 440 en 441, alle geheel en 417, 445, 447, 450 en 1761, alle gedeeltelijk, samen groot 1.88.30 h.a.

Het perceel is langs de Zuidzijde belast met recht van weg over nummer 417 en 1761, ten behoeve van de percelen 3, 6 en 7 en ten behoeve van de ten Oosten van perceel 7 liggende grond van J.H.Besselink.

Het perceel is voorts belast met recht van weg langs de Westzijde ten behoeve van perceel 9.

Van het perceel is alleen verpacht een Zuid-Oostelijk deel (gedeelte van kadastrumnummer 450, hakhout en weg) aan E.W.Momberg tot 1 November 1962, in verband waarmee nadrukkelijk wordt ver-

PERCEEL 9.

weiland, hakhout en bos, kadastrumnummers 442, 443, 448 en 449, alle geheel en 447 en 450, beide gedeeltelijk, samen groot 3.64.20 h.a.

Het perceel heeft recht van uitweg over de Westzijde van perceel 8.

Een Noordelijk gedeelte weiland en een Oostelijk gedeelte weiland (Manendijk) is tot 1 November 1962 verpacht aan E.W.Momberg, in verband waarmede nadrukkelijk wordt verwezen naar het hiervoor bij de belangrijkste bepalingen vermelde.

Een Zuidelijk gedeelte weiland is verpacht aan G.Momberg tot 11 November 1958; pachtsom f 120,-- per jaar.

Voor het hout, staande op de navolgende grond, zal een kapvergunning kunnen worden verkregen, terwijl de grond zal kunnen worden ontgonnen:

10 are hakhout (kadastrumnummer 442), mits elders een gelijkwaardige oppervlakte hout wordt geplant;

15 are hakhout (de Oostelijke helft van kadastrumnummer 448), mits elders een gelijkwaardige oppervlakte hout wordt geplant; de elzensingel langs de Oostzijde van kadastrumnummer 443.

PERCEEL 10.

hakhout en bos, kadastrumnummers 444 en 446, beide geheel en 445 gedeeltelijk, samen groot 76.40 are.

Het perceel is niet verpacht.

PERCEEL 11.

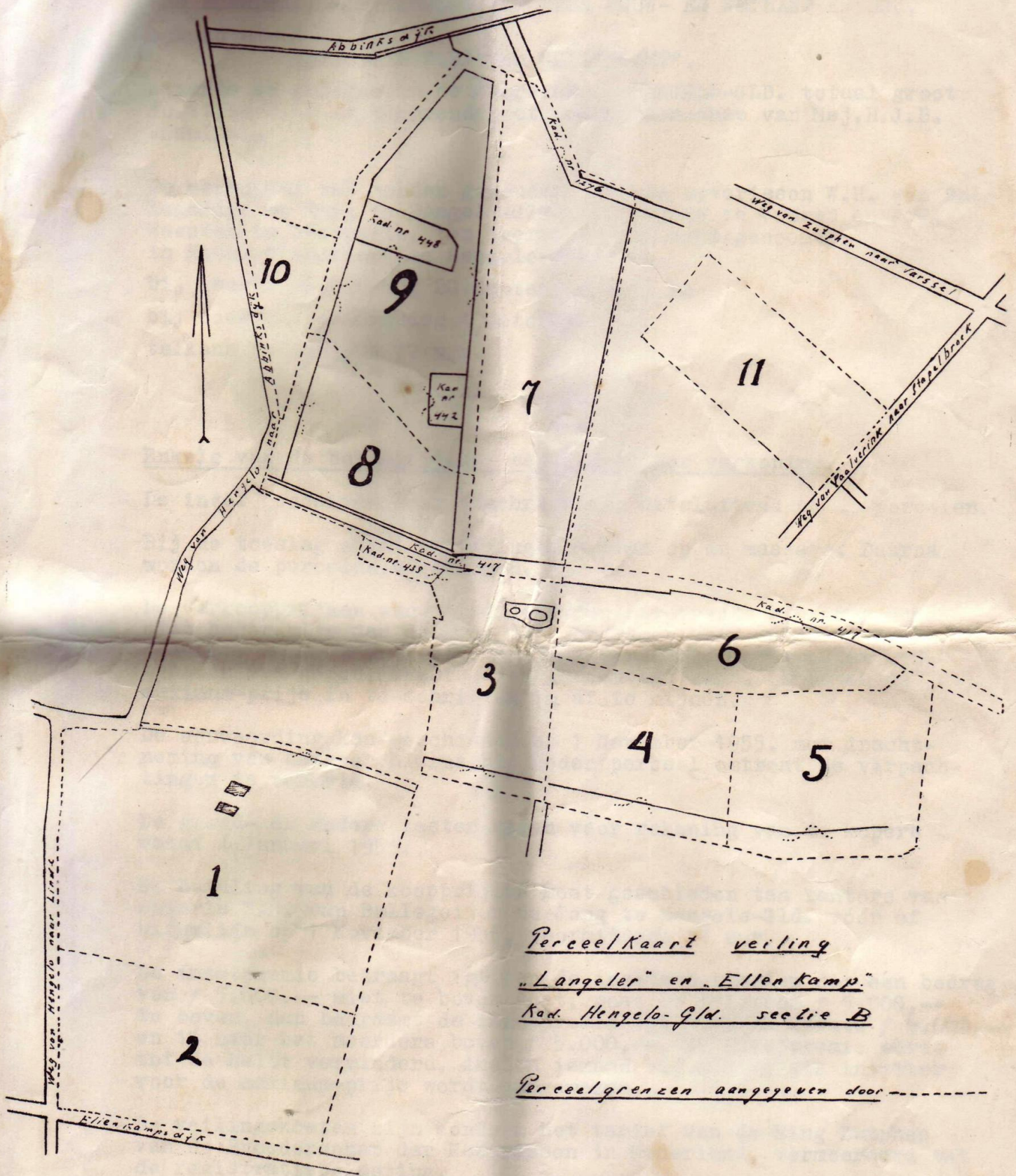
bos, afzonderlijk gelegen nabij de boerderij "Vogelzang", kadastrumnummers 1154, 1155, 1156 en 1157, alle geheel, samen groot 1.92.-- h.a.

Het perceel is niet verpacht.

-----

Bij de toeslag komen in massa:

- massa 1: percelen 1 en 2.
- massa 2: percelen 1 en 3.
- massa 3: percelen 1, 2 en 3.
- massa 4: percelen 1, 3, 4 en 5.
- massa 5: percelen 4, 5 en 6.
- massa 6: percelen 3, 4, 5 en 6.
- massa 7: percelen 1 tot en met 5.
- massa 8: percelen 1 tot en met 6.
- massa 9: percelen 8, 9 en 10.
- massa 10: percelen 7, 8 en 9.
- massa 11: percelen 1 tot en met 10.



Perceelkaart veiling  
"Langeler" en "Ellen kamp"  
Kad. Hengelo-Gld. sectie B

Perceelgrenzen aangegeven door - - - - -