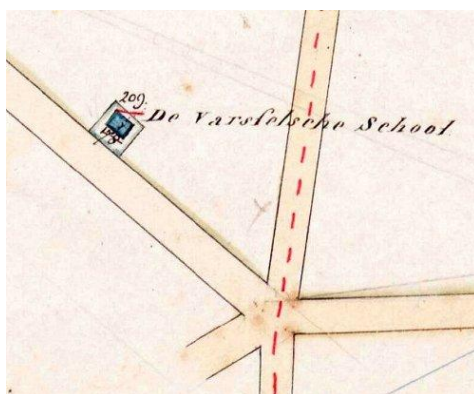


Kadastrale gegevens van de basisschool in Varsse

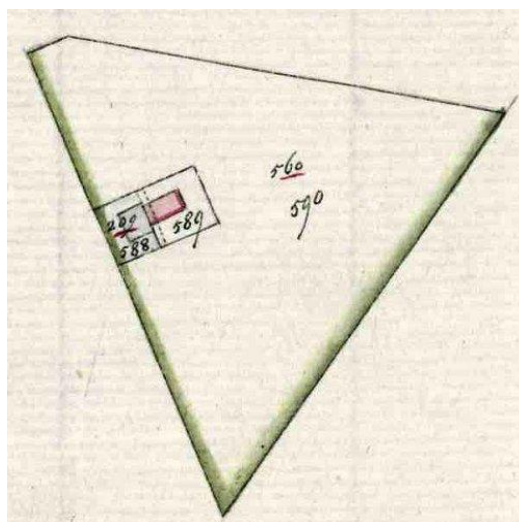
verzameld door Judith Lettink

(de verwerking bij het Kadaster vond gemiddeld 1 à 2 jaar later plaats dan de werkelijke bouw of sloop, om die reden wordt hierna vaak 'circa' gebruikt)

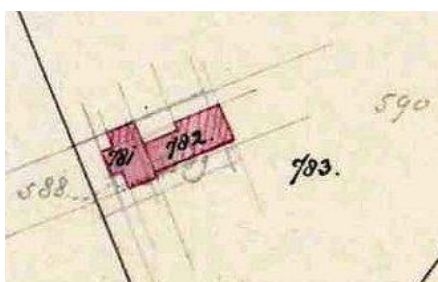
De Varsse school aan de Zelledijk in 1832:



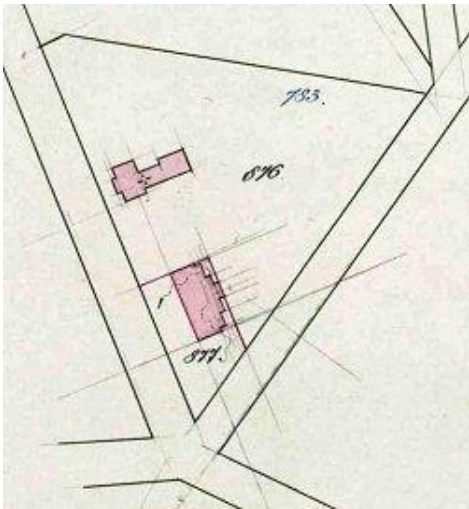
Aan de school werd het 'schoolhuis' gebouwd (rood C589), jaartal niet vermeld op tekening:



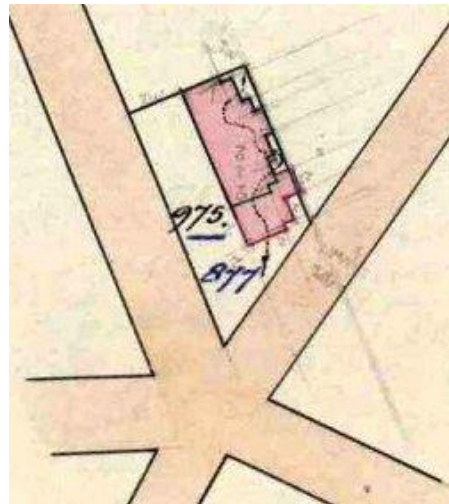
Ca. 1874 werd er weer bijgebouwd, zowel de school als het huis lijken te zijn uitgebreid:



Ca. 1897 werd er naast de oude school, iets meer richting vijfsporang, een nieuwe school gebouwd (C877). Dit gebouw zou ca. 1932 nog weer worden uitgebreid (C975):

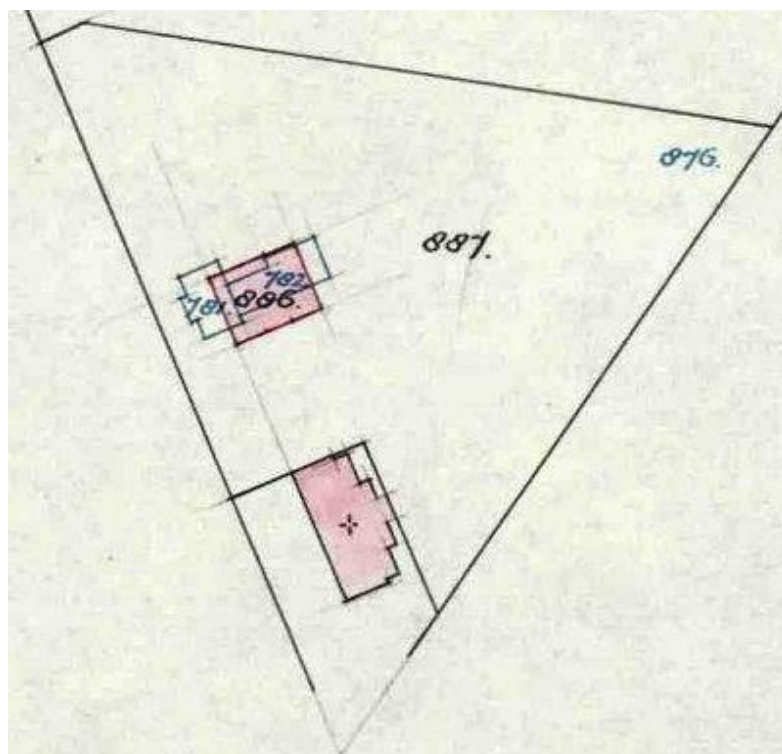


ca. 1897

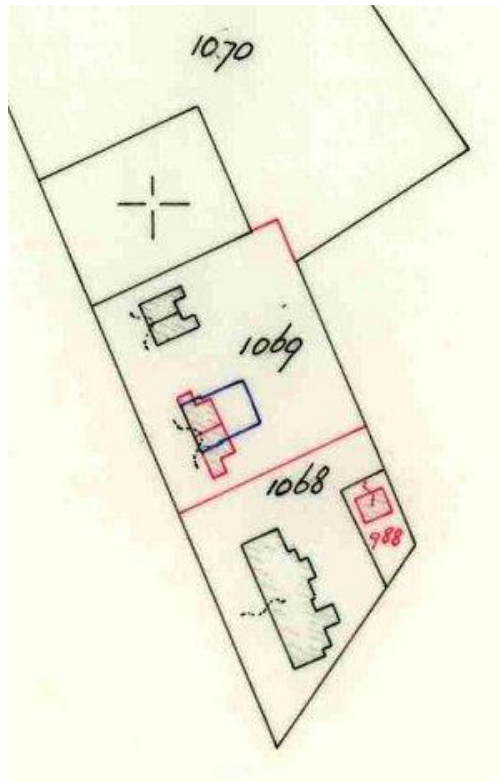


ca. 1932

Ca. 1902 werd de oude school afgebroken en hiervoor in de plaats werd een nieuw meestershuis (C886) gebouwd. Het oude meestershuis was kleiner en zat vast aan die school:



Ca. 1970 werden er twee woningen onder één kap (rood C1069) op de plek van het meestershuis gebouwd (Zelledijk 10 en 12):



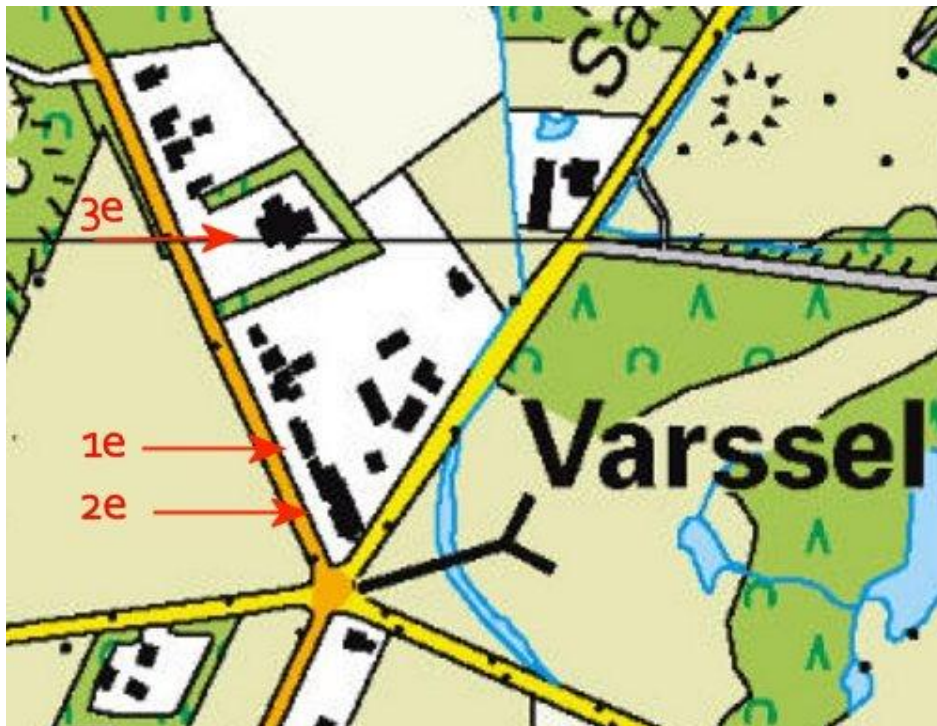
In 1982 werd wat meer richting het 'Zelle' een nieuwe basisschool opgericht (Zelledijk 22-24), en in 1984 kwamen op de plek van de oude school vier nieuwe woningen (Zelledijk 2, 4, 6 en 8):



2020



2020

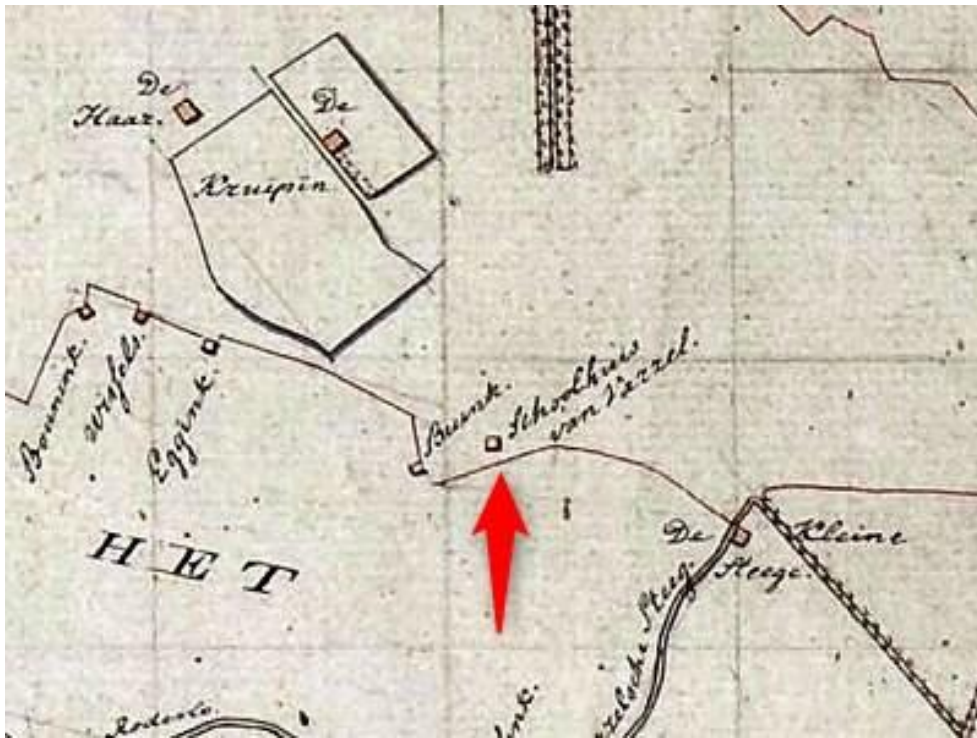


2015 Met pijlen is aangegeven waar de drie scholen staan of hebben gestaan.

Zie ook de gegevens uit de kadastrale legger in het overzicht hierna:

Artikel	eigenaar	volgnr.	perc.nr.	omschrijving	grootte	dienstjaar	verandering	komt van artikel	gaat naar artikel	
158	De Mark van Hengelo	37	C209	school en erf	0.02.00				526-7	
526	De Burgerlijke Gemeente van Hengelo	7	C209	school en erf	0.02.00	1836		158-37	526-?	
		12	C588	school en erf	0.01.80	1876	verb[ouwing]			
		13	C589	schoolhuis en erf	0.02.50	1876	verb[ouwing]			
		"Zelle"	36	C781	school	0.00.80	1904	splits[ing] herb[bouw]		
		"Zelle"	37	C782	huis	0.01.03	1904	splits[ing] herb[bouw]		
		38	C783	bouwland	0.66.07	1899	sticht[ing] splits[ing]		526-104,105	
		105	C877	school en erf	0.08.87	1934	bijbouw	526-38	526-183	
		115	C886	huis	0.01.70			526-36,37,104		
		116	C887	bouwland	0.57.33	1934	stichting/splitsing	526-36,37,104	526-183,184	
		183	C975	school en erf	0.08.89	1956	vereniging	526-105,116	526-249	
		184	C976	2 huizen, erf en bouwland	0.57.31			526-116	5551-1 526-249, 250 5523-1	
		"Zelle"	249	C991	school, 2 huizen, erf en bouwland	1.81.97	1958	verkoop [grond]	526-183, 184 etc.	526-258 etc.
		258	C994	school, 2 huizen, erf en bouwland	1.62.96	1961	verkoop [grond]	526-249	526-?	
		Varssele	277	C995	bouwtterr.	0.23.15	1963	verkoop [grond]	526-258	5362-7 5904-1
		278	C997	school, 4 huizen, erf en bouwland	1.26.11	1966	verkoop [grond]	526-258	526-463 etc.	
Zelldijk	463	C1018	school, bouwland, 4 huizen, erf, dubbele garage, kleuterschool	1.12-11	1973	verkoop [grond]	526-278 etc.	526-812 etc.		
Zelldijk		812	C1068	school, 2 gar. houten ? speelterr.	0.18.70	1975	verkoop [grond]	526-463	526-943 etc.	
		813	C1070	kleuterschool, speelwei, bos en tuin	0.71.01	1976	vern. leggerart.	526-463	7160-34	
		Zelldijk	943	C1072	school, speelterrein	0.17.65	1976	id.	526-812	7160-35
7160	Gemeente Hengelo	34	C1070	kleuterschool, speelwei, bos, tuin	0.71.01			526-813		
		35	C1072	school, speelterrein	0.17.65			526-943		

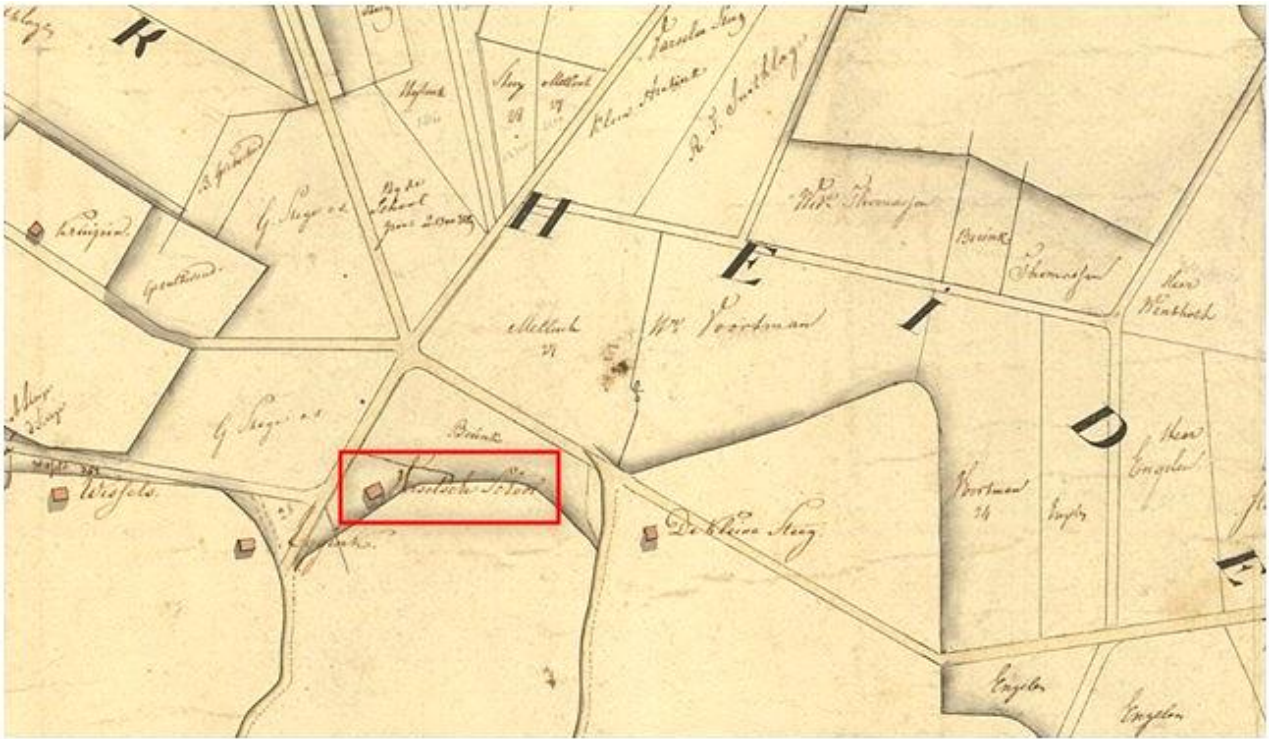
Afgaande op de Verpondingskaarten uit 1807 en 1811 en de kaart uit 1820 heeft de Varssele school ook in die tijd al op de vijfsprong gestaan, doch dit moet ten zuiden ervan zijn geweest:



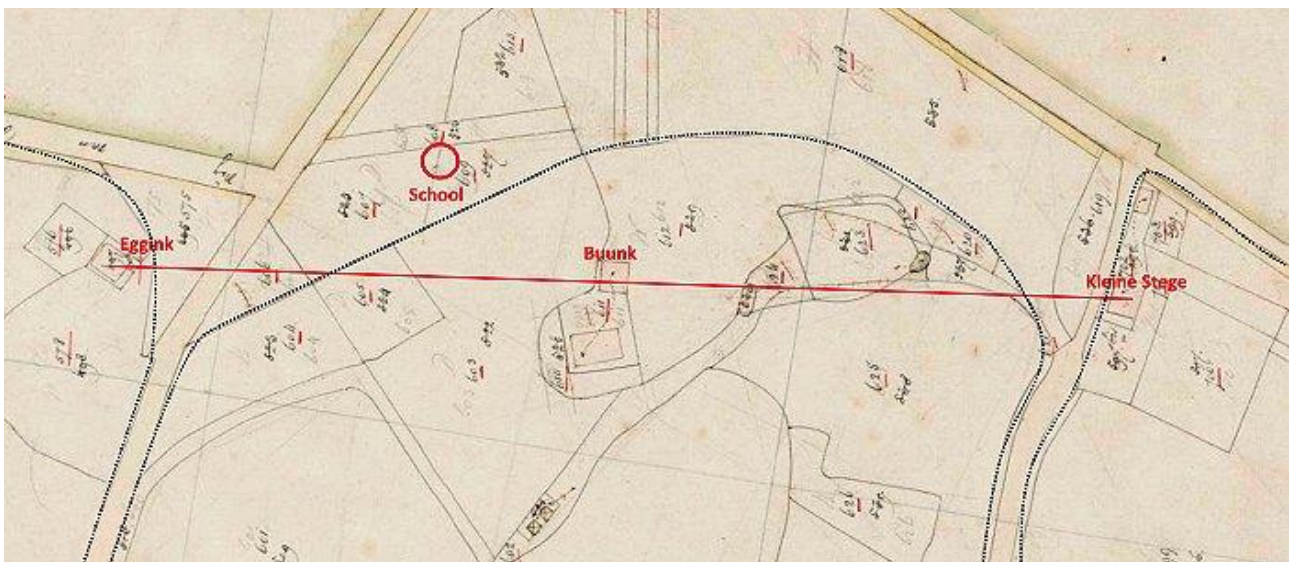
1807



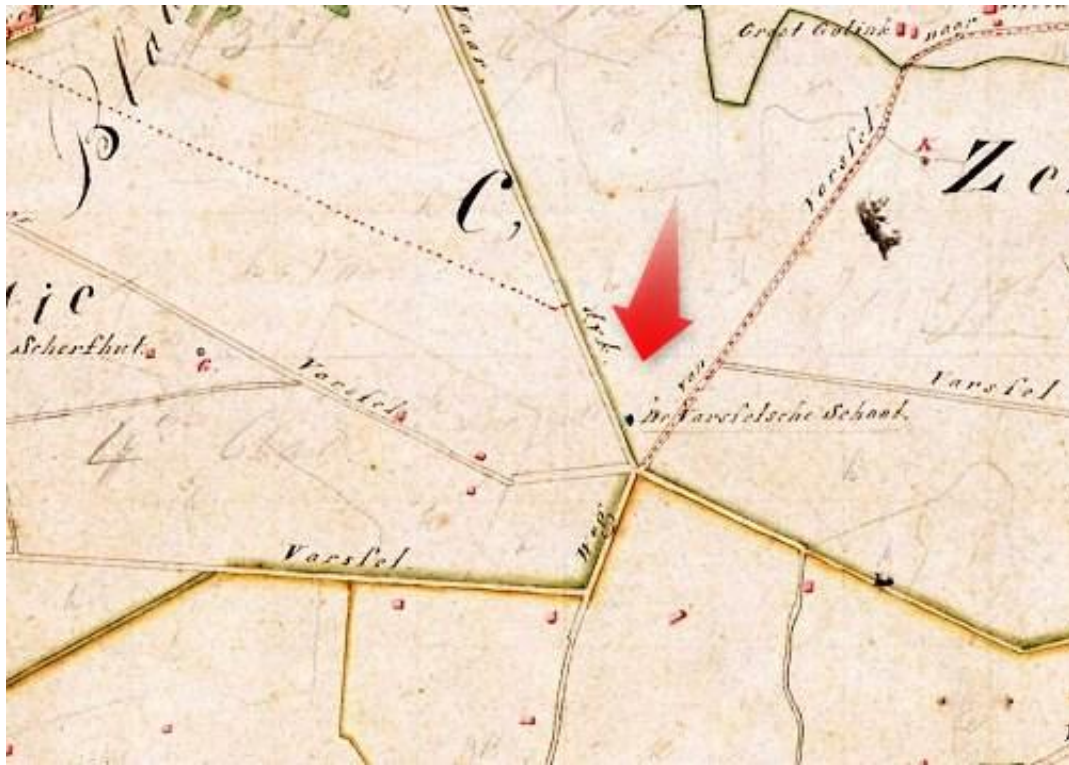
1811



1820 'Kaart van de Woeste Gronden'. Bron ECAL.



1832 Het oude schoolgebouw moet hebben gestaan tussen 'Eggink' en 'Buunk' (plaatsbepaling door Sikke Postma). In 1825 (zie onder) stond de school al wel aan de Zelledijk.



1825



1845 Op dit kaartje is nog duidelijk een weggetje te zien dat niet naar een boerderij leidt en mogelijk de toegangsweg naar de school is geweest.



1846 Dat de boerderij Beunk - voor die tijd - zulke mooie toegangswegen had lijkt alles te maken te hebben met de school die er tot ca. 1825 heeft gestaan, de kinderen die vanuit 'het Noordoosten' kwamen konden op deze wijze de school ook snel bereiken.

Ged. BOERICUS.

† § † HET GEMEENTE BESTUUR VAN
 † † HENGELO is voornemens, onder nadere approbatie van Hun Edel Groot Achtbare, de Heeren Gedeputeerde Staten der Provincie Gelderland, op Woensdag den 22. Junij 1825, des voormiddags om elf uren, ten huize van J. LANGELER, in het Dorp Hengelo, publiek aan te besteden:

Het bouwen van een geheel nieuw SCHOOLGEBOUW, in de Buurtschap Varssel, met de TAFELS, BANKEN en verdere SCHOOLMEUBELS, daarin benoodigd, zullende het bestek acht dagen voor de Aanbesteding ter visie liggen, ten huize van J. LANGELER, in het Dorp Hengelo.

Het Gemeente Bestuur voornoemd,
 Ter ordonnantie van dezelve,
 L. VAN WESTERHOLT,
 Secretaris.

A A N B E S T E D I N G.

Op Woensdag den 22 Junij des jaars 1825

Bouw nieuwe school in Varssel, dat zal de school aan de Zelledijk zijn geweest.
 1825-6-14 Arnhemsche Courant.